

## Männerturnverein Rapperswil-Jona Ferienanlass 1 mit Frauen

Datum : Donnerstag 14. Juli 2022

### Führung Enea-Baummuseum mit anschliessendem Apéro und Nachtessen auf der Beeler-Ranch



Im Jahr 2010 öffnete das Baummuseum, angelegt in einem atemberaubend schönen, 75'000 m<sup>2</sup> grossen Park in der Nähe des Zürcher Obersees, offiziell seine Tore für Besucher. Es zeigt eine grosse Anzahl ausgewählter Bäume aus der Sammlung des Schweizer Landschaftsarchitekten und weltweit bekannten Bäumesammlers Enzo Enea. Im Museum stehen über 50 Bäume aus über 25 Arten, einige davon sind über 100 Jahre alt und erzeugen dadurch eine Aura der Unvergänglichkeit. Weitere 100 Bäume und Pflanzen stehen im Park, der das Baummuseum umschliesst. Auf der gesamten Anlage von Enea Landschaftsarchitektur stehen insgesamt über 3000 exklusive Gehölze.

Auf einer rund 1 ½ stündigen Führung durch das besondere Museum staunen wir über die zahlreichen alten Bäume, die hier eine neue Heimat gefunden haben, da sie sonst gefällt worden wären.

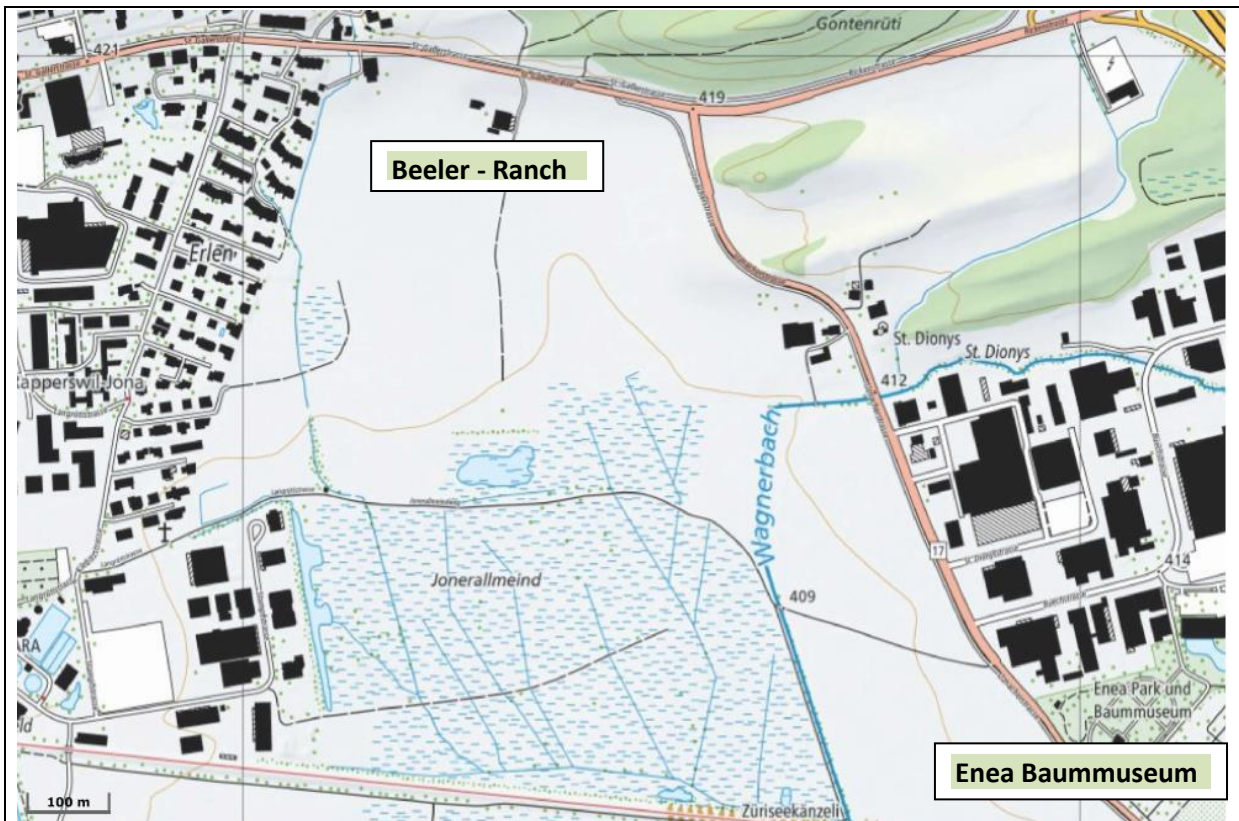
Im Anschluss wandern wir zur nahegelegenen Beeler-Ranch zum Apéro und dem allen bekannten und beliebten Nachtessen. Hier treffen wir auch auf unsere Kollegen und Partnerinnen, die auf den Museumsbesuch verzichtet haben.

Eintritt Baummuseum ohne Führung: CHF 12.00 / Person

Die zusätzlichen Kosten für die Führung werden vom Verein übernommen.

Achtung : Die Gruppengrösse für die Führung im Baummuseum ist auf max. 30 Personen limitiert.





**Programm :**

**15.00 Uhr** Beginn Führung Enea Baumuseum ca. 1 ½ Stunden

**ab 17.00 Uhr** Apéro auf der Beeler- Ranch

**ab 18.00 Uhr** Nachtessen auf der Beeler-Ranch

**Anmeldung :** bis Freitag 01. Juli 2022 online auf der Homepage oder an Andreas Nef  
([andreas.nef@sunrise.ch](mailto:andreas.nef@sunrise.ch), 079 223 26 02)

